



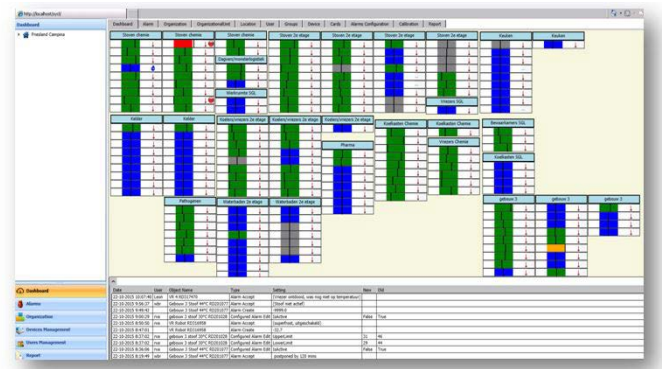
Engineered for you

- **SYCL System for Climate Management**

Hettich Benelux heeft meer dan twintig jaar ervaring op het gebied van monitoring en alarmering bij onder andere afwijkende temperatuur, druk en vochtigheid. Op basis daarvan hebben we nu voor SYCL de inmiddels derde generatie software ontwikkeld. Onze klanten zijn ziekenhuizen, universiteiten, farmaceutische en voedingsmiddelen bedrijven en keuringsinstituten van allerlei soorten materialen en producten.

- **Web-based systeem**

De Hettich Benelux SYCL software kan op een stand alone pc worden geïnstalleerd, maar ook in een computernetwerk worden geïntegreerd. Omdat het systeem web-based is, kan iedereen met de juiste rechten binnen het netwerk de software benaderen. U kunt de actuele en historische meetwaarden bekijken, rapportages maken, instellingen aanpassen en alarmeringen valideren. Al uw handelingen en de alarmeringen worden vastgelegd in een zogenaamde Audit-Trail.

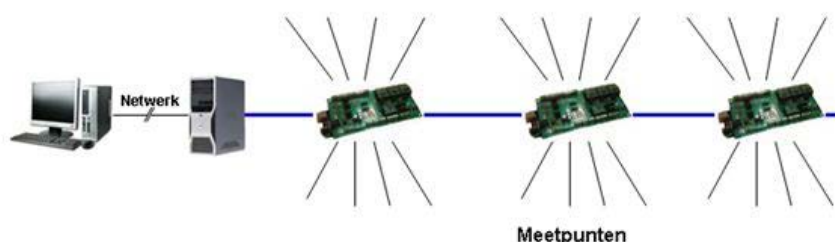


- **Alarmeringen**

Wanneer een systeem, in een door u vooraf bepaalde periode, afwijkende waarden geeft, kunt u per systeem aangeven hoe en wie er gealarmeerd moet worden. Dit kan gebeuren via sms, e-mail, geluidssignaal of visueel alarm. Wanneer u niet binnen de vooraf ingestelde tijd reageert op de alarmmelding, kunt u automatisch een tweede alarm laten genereren.

- **Betrouwbaar en stabiel**

De meetpunten worden in een een speciaal netwerk, door middel van onderstations, met elkaar verbonden. Door dit gescheiden netwerk realiseert u de grootst mogelijke stabiliteit in uw meetsysteem en worden uw systemen continue met een hoge betrouwbaarheid bewaakt.





Engineered for you

- Kenmerken

Voor PT100 voelers van -190 tot 800 graden;
Voor onder andere druk-, vocht- en CO2 sensoren op basis van 4-20 mA signaal;
Justering na kalibratie van de software;
Rapportages, handmatig of automatisch. Mogelijkheid tot het maken van eigen rapportages (licentie);
Sms, e-mail en/of optische en geluidsalarmering (sms en e-mail met licentie);
Alarmering en meetwaarden in te stellen per minuut en dag;
Web-based, onbeperkt aantal gebruikers;
Volledige Audit-Trail (licentie);
Onbeperkt aantal meetpunten;
Meertalig;
Gelijktijdige gebruikers (licentie);
Compatible met het Elbanton TRS systeem.

- Geadviseerde minimale specificaties van de computer

3.2 GHz processor;
8 Gb RAM;
500 Gb harde schijf (eenmaal);
RAID 1;
Netwerkaansluiting;
Operating system: Microsoft Windows 7 of hoger, Microsoft Server 2008 of hoger;
Internetverbinding.

- Servicecontracten

Software:
Telefonisch en remote;
Eerstelijns support voor gebruikers tijdens kantooruren;
Tweedelijns support voor ICT professionals tijdens kantooruren.
Hardware:
Onderstations en meetpunten (standaard PT100, vocht- en druksensoren);
Next Business Day support (maandag tot en met vrijdag);
Exclusief onderdelen, uren en voorrijkosten.

